

# Amelia Kinkade

budowanie relacji ze zwierzętami

**Problemy narządu  
ruchu u psów starszych**

**Równowaga w przewodzie  
pokarmowym**

**Praca technika  
weterynarii**

# FIPRex®

## Bezlitosny dla kleszczy!



# KROPLA OCHRONY

BEZ WZGLĘDU NA ROZMIAR!

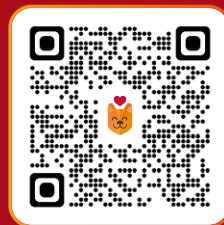


Aplikuj wygodnie co **4 tygodnie**



**NAZWA PRODUKTU LECZNICZEGO WETERYNARYJNEGO:** Fiprex KOT, 52,5 mg/0,7 ml, roztwór do nakrapiania dla kotów; Fiprex S, 75 mg/ml; Fiprex M, 150 mg/2 ml; Fiprex L, 300 mg/4 ml; Fiprex XL, 412,5 mg/5,5 ml, roztwór do nakrapiania dla psów. **SUBSTANCJA CZYNNA:** Fipronil; Fiprex KOT, 52,5 mg/0,7 ml; Fiprex S, 75 mg/1 ml; Fiprex M, 150 mg/2 ml; Fiprex L, 300 mg/4 ml; Fiprex XL, 412,5 mg/5,5 ml. **POSTAĆ FARMACEUTYCZNA:** Roztwór do nakrapiania. Roztwór o barwie od jasnożółtej do jasnobrązowej. **WSKAZANIA:** Zwalczenie inwazji pcheł (*Ctenocephalides* spp.), kleszczy (*Ixodes* spp.) i wszy (*Linognathus* spp.) u psów i kotów. Działanie zabezpieczające przed ponowną inwazją pcheł utrzymuje się przez okres 8 tygodni, a przed ponowną inwazją kleszczy przez okres 4 tygodni. Fiprex można stosować jako leczenie wspomagające alergię pchlego zapalenia skóry (APZS), po uprzednim postawieniu diagnozy przez lekarza weterynarii. **PODMIOT ODPOWIEDZIALNY:** P.W. Vet-Agro Sp. z o.o. ul. Gliniana 32, 20-616 Lublin. ChPL: Fiprex KOT: 10.05.2024 r.; Fiprex S, Fiprex L, Fiprex XL: 03.04.2024 r.; Fiprex M: 05.04.2024 r.

Wejź do  
pupilowego  
świata!



Przed użyciem zapoznaj się z treścią ulotki dołączonej do opakowania.

vet **VA** agro

POLSKI PRODUCENT LEKÓW WETERYNARYJNYCH



Drodzy Czytelnicy, miałam niezapomnianą okazję poznać i porozmawiać na naszych łamach z międzynarodową aktywistką na rzecz ochrony przyrody i autorką książkowych bestsellerów Amelią Kinkade. Na całym świecie naucza komunikacji międzygatunkowej opartej na wiedzy, empatii i miłości. Jest założycielką Stowarzyszenia ARK ANGEL – organizacji non profit, która wspiera wychowanie dzieci w Afryce w taki sposób, aby nie wyrastały na kłusowników. W Polsce prowadzi kursy komunikacji z domownikami na czterech łapach, do których serdecznie zachęcam. Spotkanie z Amelią dostarczyło mi najpiękniejszych wzruszeń i zyskałam kogoś bliskiego memu sercu i temu co robię nieustająco dla kochanych bezdomniaków. Zachęcam do przeczytania wszystkich wywiadów w bieżącym wydaniu. Dobieramy je w taki sposób, aby były dla Was pomocną inspiracją do dbania o podopiecznych z zaangażowaniem i troską.

**JESTEM PESTO**

**PRZYGARNIJ MNIE!**

Wspaniały PESTO ma ok roku waży 17 kg. Ten pięknie umaszczone przystojniak ma same zalety. Każdy dzień jest dla niego dobry, żeby okazywać zainteresowanie na widok człowieka. Piesek jest łagodny, grzeczny, przewidywalny, ma idealny charakter dla każdego, również nadaje się

do rodziny z dziećmi. Ma dobre relacje z innymi zwierzętami. Bardzo pragnie mieć dom i swoich ludzi, naprawdę warto go pokochać na zawsze i zabrać do domu!

**JESTEM BAZYLIA**

**PRZYGARNIJ MNIE!**

Przeurocza jamnikowata BAZYLIA to roczna maleńka (7 kg) bardzo spokojna, łagodna i miła suczka. Bazylia szuka osobistego szczęścia u boku jednej osoby lub rodziny adopcyjnej. Jest otwarta na kontakty z nowymi ludźmi, bez problemu akceptuje branie na ręce i lubi się przytulać. Sunia marzy o swoim kawałku świata pełnym troski i miłości.

**JESTEM NIKA**

**PRZYGARNIJ MNIE!**

Młodziutka NIKA ma ok. 7 miesięcy waży 6 kg szuka swoich ludzi, którzy dostarczą jej codzienną dawkę uważności, troski i miłości. Sunia jest śliczna, ma spokojne usposobienie. Ma dobre relacje z innymi zwierzętami.

Redaktor naczelna Dorota Szulc-Wojtasik

**Psy przebywają w przytulisku k. Warszawy. Kontakt w sprawie adopcji 605 585 603.**

Dołącz do nas na Facebooku [facebook.com/magazyn.czterylypy](https://facebook.com/magazyn.czterylypy) [instagram.com/dobraadopcja/](https://instagram.com/dobraadopcja/)

Dystrybucja lecznice weterynaryjne: [www.cztery-lapy.pl/index.php/lecznice.html](http://www.cztery-lapy.pl/index.php/lecznice.html)

Dystrybucja sklepów zoologicznych:



**DOG&SPLATE.COM**



**Miesięcznik Cztery Łapy Kochamy Zwierzęcki**

Redaktor naczelna: Dorota Szulc-Wojtasik, e-mail: [dorota@cztery-lapy.pl](mailto:dorota@cztery-lapy.pl) Redaguje zespół: Aleksandra Wojtasik, Beata Kruk, Agata Kochańska. Wydawca: APLA – Agencja Wydawniczo-Reklamowa. E-mail: [redakcja@cztery-lapy.pl](mailto:redakcja@cztery-lapy.pl); [www.cztery-lapy.pl](http://www.cztery-lapy.pl). Okładka: Amelia Kinkade, zdjęcie z prywatnego archiwum. Druk: KF Partner Sp. z o.o. Wydawca nie ponosi odpowiedzialności za treść zamieszczonych reklam.

# CATS PLATE™

BEST FOOD FOR BEST FRIENDS



[dogsplate.com](http://dogsplate.com)





# Nowoczesne podejście do żywienia kotów

## Znaczenie odpowiedniej diety

Prawidłowe żywienie kotów to wyzwanie wymagające połączenia wysokiej wartości odżywczej diety z uwzględnieniem wybrednych preferencji tych zwierząt.

Dlatego też opiekunowie kotów coraz większą uwagę zwracają na jakość karm dla swoich pupili, analizując nie tylko zawartość mięsa i podrobów, ale również obecność dodatków funkcjonalnych, które dostarczają substancji biologicznie czynnych.

Umiejętne ich wykorzystanie w karmach czyni je wydajną metodą w urozmaicaniu codziennej diety kota oraz pomaga zapobiegać rozwojowi chorób dietozależnych.

## Surowce bogate w związki biologicznie czynne

Karmy, które oprócz dostarczenia wszystkich niezbędnych dla organizmu kota składników odżywczych są także źródłem cennych substancji biologicznie czynnych o znanym mechanizmie działania. Część z nich występuje w surowcach posiadających wysoką wartość odżywczą. Ich wykorzystanie w karmach dla kotów stanowi nowoczesne podejście do żywienia współczesnego kota.

Sz szczególnie cenne są składniki bogate w polifenole, karotenoidy, wielonienasycone kwasy tłuszczowe oraz specyficzne frakcje włókna pokarmowego.

Ich źródłami są: omulek nowozelandzki zielonowargowy, siemię lniane, spirulina oraz wybrane surowce zielarskie takie jak nasiona kozieradki czy ziele mięty pieprzowej.

## Wpływ składu karmy na zdrowie kota

Podstawą wysokiej jakości karmy jest duża zawartość mięsa i podrobów z przewagą tkanki mięśniowej, co zapewnia kotom optymalną wartość odżywczą. Dodatkowo wzbogacenie codziennej diety o dodatki o udokumentowanych właściwościach prozdrowotnych wspiera ochronę organizmu przed stresem oksydacyjnym, procesami zapalnymi oraz osłabieniem mechanizmów przeciwutleniających.

Dlatego też w składzie karm ważną rolę odgrywają m.in. surowce będące źródłem kwasów tłuszczowych z rodzin n-3 i n-6, związ-

ków biologicznie czynnych takich jak polifenole, fosfolipidy oraz prebiotyki, i postbiotyki.

## Dodatki wspierające mikrobiom

Rola związków przeciwutleniających zawartych np. w tymianku, czy kwasów tłuszczowych zawartych w oleju z łososia i oleju lnianym jest uzasadniona licznymi dowodami naukowymi. Nowością są jednak dodatki surowców, które w bezpośredni sposób kształtują mikrobiom przewodu pokarmowego, oddziałują z komórkami układu immunologicznego oraz wpływają na perystaltykę przewodu pokarmowego. Dodatek nasiona babki płesznik, inuliny z cykorii oraz metabolitów drożdży w postaci inaktywowanych szczepów drożdży: *Saccharomyces cerevisiae* i *Cyberlindnera jadinii* poprzez szereg mechanizmów wywiera silny wpływ na funkcjonowanie zarówno układu pokarmowego, jak i całego organizmu. Metabolity inaktywowanych szczepów drożdży należą do grupy postbiotyków, czyli substancji biologicznie czynnych, które do środowiska wydzielane są przez mikroorganizmy probiotyczne: bakterie i drożdże. Wśród nich najistotniejsze są krótkołańcuchowe kwasy tłuszczowe, bakteriocyny, peptydy, kwasy teichojowe, polisacharydy. Ich rolą jest pomoc w utrzymaniu prawidłowych warunków do efektywnego trawienia i wchłaniania składników odżywczych oraz stymulowanie perystaltyki jelit.

Wszystkie te informacje potwierdzają, że karmy o urozmaiconym składzie stanowią ciekawą i nowoczesną alternatywę dla karm bytowych wykorzystywanych w codziennej diecie kota. Ich niewątpliwą zaletą, oprócz precyzyjnie dobranych ilości i proporcji surowców będących źródłami wszystkich niezbędnych składników odżywczych, jest wysoka smakowitość karmy.



### DR INŻ. JACEK WILCZAK

Zakład Biochemii i Dietetyki, Katedra Nauk Fizjologicznych,  
Instytut Medycyny Weterynaryjnej,  
Szkoła Główna Gospodarstwa Wiejskiego w Warszawie



### Zdrowa skóra i lśniąca sierść

**Olej lniany** – dostarcza cennych nienasyconych kwasów tłuszczowych omega-3 oraz omega-6, które wpływają na utrzymanie prawidłowej kondycji skóry i sierści. Kwasy te wspomagają redukcję stanów zapalnych oraz nawilżenie skóry.

### Ochrona nerek

**Bez dodatku fosforanów** – skład surowcowy karmy został tak skomponowany, aby zawierała ona fosfor wyłącznie w formie organicznej, naturalnie występujący w produktach pochodzenia zwierzęcego i roślinnego. Nieorganiczny fosfor jest łatwo przyswajalny, co może prowadzić do intensyfikacji pracy nerek oraz niekorzystnych zmian w kanalikach nerkowych i zaburzeń ich funkcji. Istotne jest, że w karmie zachowany został właściwy stosunek wapnia do fosforu, co zapewnia kotu zdrowe zęby i mocne kości.

**NOWA GENERACJA DROŻDZY**  
DLA RÓWNOWAGI MIKROFLORY JELITOWEJ

**ŹRÓDŁO WZORCOWEGO BIAŁKA**  
WSPOMAGAJĄCEGO ODPORNOŚĆ

**NASIONA BAKKI PŁESZNIK**  
DLA WSPARCIA PROCESU TRAWIENIA

**OLEJ LNIANY**  
DLA ZDROWEJ SKÓRY I LŚNIĄCEJ SIERŚCI

**Poznaj linię karm Dolina Noteci Premium suszonych ciepłym powietrzem.**

# Budowanie relacji z pacjentami na czterech łapach

**Odpowiednie podejście całego personelu lecznicy weterynaryjnej do czworonożnego pacjenta jest niezwykle ważne. Technik weterynarii może pomóc zredukować stres w trakcie wizyty, czy zapobiec sytuacji kryzysowej. Warto, aby członkowie personelu medycznego lecznicy mieli wiedzę z podstaw behawiorystyki. Jest to dziedzina nauki, która rozwija świadomość potrzeb naszych czworonogów, pomaga w poprawie ich życia, redukcji codziennego stresu i lęków.**

## Proszę powiedzieć, jak powstała pasja do zajmowania się zwierzętami?

Odkąd pamiętam w moim domu zawsze były zwierzęta – rybki, świnki morskie, króliki, chomiki i psy, dlatego od dziecka moje zamiłowanie do zwierząt jest bardzo duże. Od zawsze byłam też bardzo wrażliwa na cierpienie zwierząt, więc często w domu pojawiały się znalezione, ranne zwierzęta np. gołębie ze złamanymi skrzydłami,

potrącone jeże czy wiewiórki z urazami kończyn. Moi rodzice wspierali mnie w szukaniu dla nich pomocy w ośrodkach dla dzikich zwierząt, czy przychodniach weterynaryjnych. Obserwowanie pracy specjalistów, którzy udzielali im pomocy i mieli realny wpływ na dalszy los tych zwierząt, uświadomiło mi, że chcę, aby moja praca zawodowa była związana ze zwierzętami. Dlatego też ukończyłam technikum weterynaryjne, rozpoczęłam studia na kierunku behawiorystyka zwierząt na UP w Lublinie, a aktualnie pracuję w przychodni weterynaryjnej.

## Jakie osobiste zwierzęta obecnie są pod Pani opieką?

W domu obecnie mieszkają dwie małpki marmozety, cztery szynszyle, dwa koty, dwa pytony królewskie oraz gekony orzesionne. Wszystkie te zwierzęta, poza węzami, były znalezione, uratowane lub przygarnięte od osób, które nie były w stanie lub nie chciały się nimi zajmować.

## Na czym polega Pani praca w przychodni weterynaryjnej?

Pracuję w przychodni Reptilio, która specjalizuje się w leczeniu zwierząt egzotycznych. Codziennie przyjmujemy różne gatunki zwierząt. Od królików i gryzoni, przez ptaki, gady i płazy, aż na szopach czy surykatkach kończąc. Bardzo ważne jest, aby znać dobrze warunki utrzymania oraz wymagania dla tak wielu gatunków zwierząt, dlatego stale się rozwijamy. W przychodni pracuję jako koordynator administracyjny placówki, a także mam przyjemność prowadzić zespół techników oraz recepcji, cudownych ludzi z pasją i chęcią niesienia pomocy. Jako technicy w naszej przychodni, pomagamy lekarzom przy pacjentach, opiekujemy się zwierzętami, które zostają u nas w szpitalu, podajemy leki czy kroplówki z zaleceń lekarza, a także pobieramy krew do badań, zakładamy dożylne czy wykonujemy badania laboratoryjne. Moim ulubionym aspektem pracy jest przygotowywanie zwierząt do zabiegów oraz asysta przy zabiegach, na tym głównie się skupiam.

## Dlaczego zainteresowanie behawiorystycznym jest pomocne w pracy z pacjentem?

Wiedza ta, pozwala nam lepiej zrozumieć zachowanie zwierząt i ich naturalnych instynktów, pomaga nam interpretować sygnały wysyłane przez zwierzęta i uczy jak w odpowiedni sposób na nie reagować.



**NASZ  
EKSPERT**

Na pytania odpowiada tech. wet. Klaudia Glados z przychodni weterynaryjnej REPTILIO w Siemianowicach Śląskich.

Możemy skutecznie zminimalizować stres związany z wizytą w przychodni oraz przy badaniach, pomóc z adaptacją w nowym środowisku, a także przy zaprzyjaźnianiu zwierząt w momencie powiększania stada. Świadomość potrzeb zwierząt, pomaga w poprawie ich dobrostanu, redukcji stresu i lęków oraz pozwala na polepszenie ich warunków życia w domu np. poprzez dostarczenie im odpowiednich bodźców środowiskowych, które zapobiegają nudzie i frustracji. Co pozytywnie wpływa na ich zdrowie i skuteczność leczenia.

## Jak budować relacje ze zwierzętami?

Budowanie relacji ze zwierzętami to ciągły i nieprzerwany proces, wymagający cierpliwości, konsekwencji oraz zrozumienia potrzeb danego gatunku. Przede wszystkim musimy pamiętać, że zwierzęta tak jak my, również mają swoje granice, przestrzeń osobistą, indywidualny charakter oraz tempo nawiązywania relacji. Kluczowe jest obserwowanie zachowań naszego towarzysza. Regularne interakcje, zabawy i wspólnie spędzony czas z pupilem to fundament relacji. Niezależnie od tego czy mamy do czynienia z psem, królikiem czy papugą, każde z nich wymaga odpowiedniego podejścia i pracy, oczywiście dostosowanej do specyfiki gatunku.

PARTNEREM CYKLU JEST



# Dbamy o równowagę w przewodzie pokarmowym

Przyczyny problemów z przewodem pokarmowym psów mogą mieć bardzo różną przyczynę. Od objawów alergii i nietolerancji pokarmowej, po poważne problemy z trzustką, żołądkiem i jelitami. Dlatego tak ważne jest, aby od razu po zauważeniu niepokojących objawów u naszego czworonoga udać się do lekarza weterynarii w celu zdiagnozowania jego stanu zdrowia. Biegunka, wymioty i tkliwość brzucha mogą mieć bardzo różną przyczynę i oznaczać zarówno zatrucie, jak i chorobę przewlekłą.

## Na jakie problemy żołądkowo-jelitowe mogą cierpieć psy i koty?

Temat zaburzeń żołądkowo-jelitowych jest bardzo obszerny. Można podzielić je w zależności od czasu trwania na zaburzenia ostre lub przewlekłe. Zarówno u psów jak i u kotów mogą być to zapalenia żołądka czy jelit. Manifestują się one obecnością gazów, wymiotów, biegunkę lub zaparcia, a także wyniszczeniem organizmu czy nawet objawami dermatologicznymi takimi jak świąd skóry czy zapalenie kanałów słuchowych.

## Jakie mogą być przyczyny zaburzeń trawienia i wchłaniania jelitowego, jak się manifestują?

Ostre zapalenie żołądka i jelit wywołane czynnikami zakaźnymi lub obecnością ciała obcego, przebiega z intensywnymi wymiotami i biegunką. Prowadzi ono do odwodnienia i osłabienia zwierzęcia w wyniku utraty elektrolitów oraz do pojawienia się bólu okolicy brzucha. Szczegółnej troski wymaga przewód pokarmowy w okresie rekonwalescencji, na przykład po zabiegach chirurgicznych. Przechodząc do zaburzeń przewlekłych, spotykamy się z nieprawidłowościami funkcji motorycznej poszczególnych odcinków przewodu pokarmowego. Są nimi m.in. zaburzenia funkcji przełyku, powodujące zwracanie pokarmu w formie wymiotów rzekomych krótko po spożyciu posiłku. Dysfunkcje motoryczne jelit mogą objawiać się np. zaleganiem treści pokarmowej, zaparciami. Nieprawidłowy skład mikroflory przewodu pokarmowego, stres to czynniki powodujące luźne, często oddawane stolce. Do zaburzeń przewlekłych należy również cała gama enteropatii np. reagujących na antybiotyki, leki przeciwzapalne lub odpowiedni pokarm. Alergie i nietolerancje pokarmowe to niepożądane reakcje na pokarm prowadzące m.in. do objawów skórnych, czyli świądu różnych



Na pytania odpowiada lek. wet. Katarzyna Czyżak z Łódzkiego Centrum Weterynarii BeskidVet.

okolic skóry czy zapalenia kanałów słuchowych. Nadwrażliwość na tłuszcze czy choroby trzustki to również bardzo często występująca przyczyna zaburzeń wchłaniania i trawienia.

## Na jakie problemy z trzustką mogą cierpieć psy i koty? Jak się je diagnozuje?

Zaburzenia czynności trzustki można podzielić na zewnętrzne, jak i wewnętrzne. Powodują one wiele częstych i istotnych chorób czworonogów. Skupiając się na tych pierwszych, należy do nich zewnętrznowydzielnicza niewydolność trzustki, jedna z najważniejszych przyczyn zaburzeń trawienia u psów. Często objawy pojawiają się u młodych zwierząt do drugiego roku życia. Właściciele zgłaszają charakterystyczne objawy: przewlekłą, obfita biegunka, znaczne wychudzenie, któremu towarzyszy ogromny apetyt, brak kondycji fizycznej. Predyspozycje do tego schorzenia mają rasy owczarek niemiecki i owczarek szkocki collie. Przy podejrzeniu tej choroby należy wykonać badania kału, moczu, badania biochemiczne i morfologiczne krwi oraz badanie USG jamy brzusznej. Spotykamy się również z ostrym i przewlekłym zapaleniem trzustki. Objawiają się one brakiem apetytu, bólem brzucha, wymiotami, biegunką. Tak jak w poprzednim przypadku, należy wykonać badania laboratoryjne jak i USG jamy brzusznej.

## Jak dieta może pomóc przy problemach żołądkowo – jelitowych? Jaki powinna mieć skład?

W powyższych zaburzeniach odpowiednia dieta jest jednym z najważniejszych zaleceń. Celem jej wprowadzenia powinno być zapewnienie pokarmu o wysokiej jakości i strawności, często o obniżonej zawartości tłuszczu, o odpowiednio zbilansowanej ilości elektrolitów takich jak sód i potas, sprzyjającej wchłanianiu witamin z grupy B, oraz D i E.

**VET+RESPONSE**  
VETERINARY DIET

Profesjonalne  
Wsparcie

**VET+RESPONSE**  
VETERINARY DIET

**GASTRO INTESTINAL**  
ADULT

WYKORZYSTAJ ZDROWIE UMIARU TRAWIENIEGO  
MAINTAINS A HEALTHY DIGESTIVE SYSTEM | 1,6 kg

**VET+RESPONSE**  
VETERINARY DIET

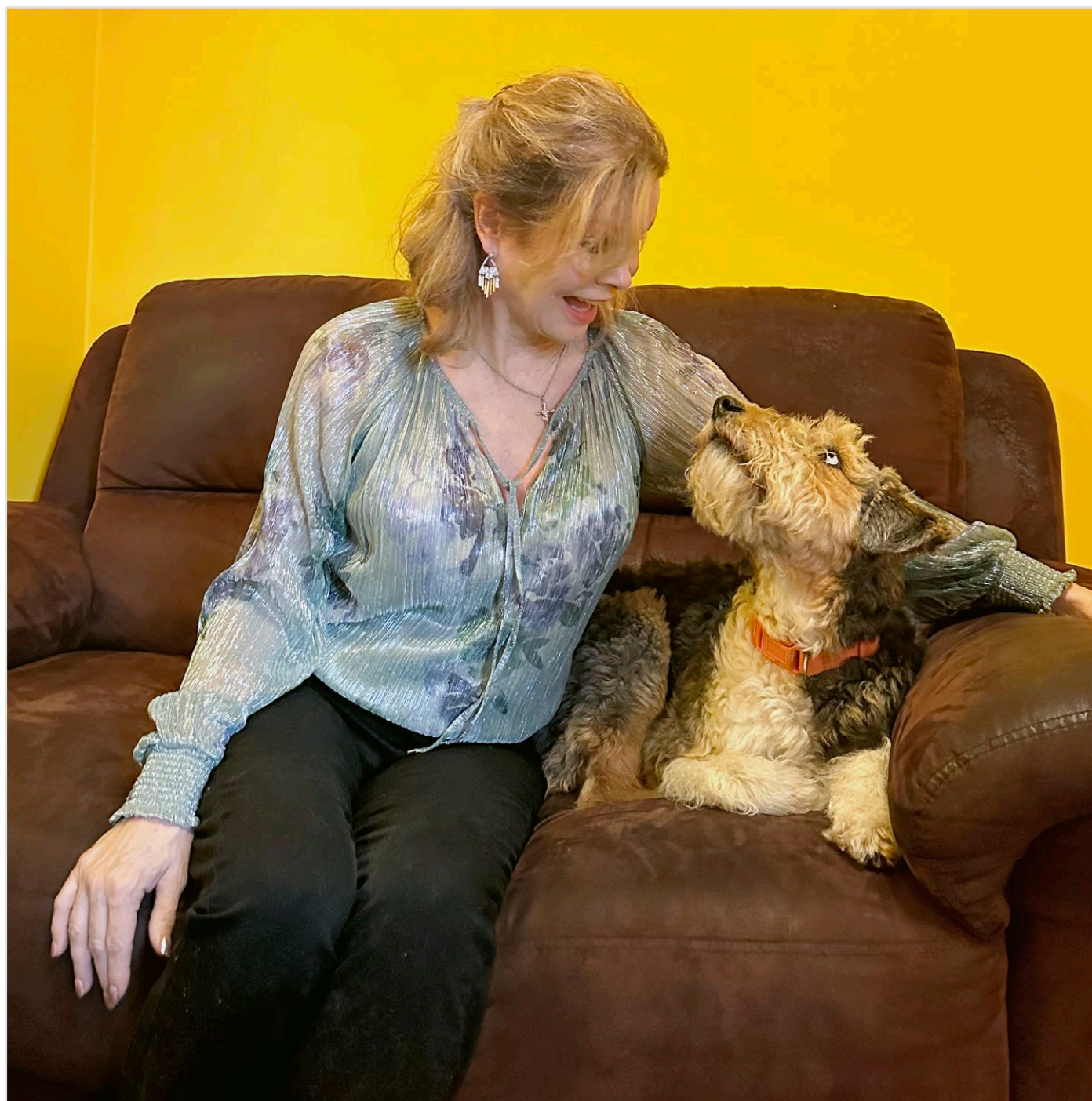
**GASTRO INTESTINAL**  
ADULT

WYKORZYSTAJ ZDROWIE UMIARU TRAWIENIEGO  
MAINTAINS A HEALTHY DIGESTIVE SYSTEM | 400 g

**Doradca klienta:**  
tel. +48 539 032 032  
e-mail: [partner@vetresponse.pl](mailto:partner@vetresponse.pl)

# Otwórz się na emocje swojego czworonoga

**Amelia Kinkade** – ekspert w dziedzinie rozmów ze zwierzętami, autorka książki „Język cudów. Naucz się rozmawiać ze zwierzętami”. Książki Amelii dostępne są w 32 krajach na świecie. Autorka i aktywistka, wyjaśnia w „Języku cudów” mechanizm działania płynącej prosto z serca relacji człowiek-zwierzę. Podczas jednego z pobytów w Polsce, udzieliła nam wywiadu, w którym opowiada o tajnikach wyjątkowego porozumienia, jakie możemy osiągnąć w relacji z czworonogiem.







### **Jesteś działającą na wielu polach aktywistką, opowiedz nam o tym.**

Określiłabym siebie przede wszystkim jako mówcę, oraz aktywistkę i propagatorkę na rzecz ochrony przyrody. Podróżując po całym świecie, staram się nauczać sztuki komunikacji międzygatunkowej. Łączę swoje nauczanie z odkryciami i badaniami z dziedziny fizyki kwantowej. Poza wykładaniem o relacji człowiek-zwierzę, jestem założycielką Stowarzyszenia ARK ANGEL, organizacji, która wspiera wychowanie dzieci w Afryce. Celem fundacji jest wychowanie dzieci w taki sposób, aby nie wyrastały na kłusowników, dorastały wrażliwe na dobrostan zwierząt i świadome, że polując na nie, zabijamy ważny element świata i ekosystemu. Moją pasją jest również praca z białymi lwami, tygrysami, gepardami, słoniami, pingwinami, a nawet rekinami. Staram się wspierać organizacje charytatywne na całym świecie. Również propagując adopcje zwierząt ze schronisk i pracę z nimi. Adoptowane zwierzęta mogą stać się naszymi wyjątkowymi i kochającymi przyjaciółmi.

### **Opowiedz nam skąd wzięł się pomysł na napisanie książki o relacji ze zwierzętami?**

Uważam, że porozumiewanie się ze zwierzętami nie jest danym nielicznym, wyjątkowym darem, ale umiejętnością, którą każdy z nas może wypracować. Porozumienie to obejmuje nauczenie się wykorzystywania wszystkich naszych zmysłów w celu zrozumienia płynących od czworonoga informacji. Tej zdolności, można nauczyć się tak samo jak gry na instrumencie czy jazdy na rowerze. To forma sztuki, ale wymaga od nas jako opiekunów i przewodników czworonoga, dyscypliny, otwartości i cierpliwości. W książce chciałam przede wszystkim przekazać, że każdy świadomy i chętny opiekun zwierzęcia może osiągnąć porozumienie i pozawerbalną więź ze swoim ukochanym czworonogiem.

### **Czy „Język cudów” jest książką dla każdego opiekuna czworonoga? Czy tylko dla tych, którzy mają podopiecznego z problemami behawioralnymi?**

„Język cudów” to pierwsza książka, w której opisane przeze mnie procesy telepatyczne są zestawione z procesami kwantowymi. To książka dla wszystkich miłośników i opiekunów zwierząt, a także dla osób, które zawodowo mają z nimi kontakt, czyli trenerów, behawiorystów i lekarzy weterynarii. Warto zaznaczyć, że porozumiewanie się ze zwierzętami, umożliwia nam stworzenie głębszej relacji, stają się one naszymi przyjaciółmi. A to daje nam również szansę na uwolnienie się od naszego bólu i strachu dzięki dostrojeniu się do radosnych wibracji czworonoga.

### **W jaki sposób najlepiej komunikować się ze zwierzętami?**

Jako ludzie, myślimy głównie obrazami, skojarzeniami i wspomnieniami. Myśląc i mówiąc, opisujemy te obrazy, które widzimy za pomocą słów. Aby zwierzę nauczyło się prawidłowo komunikować z nami, przede wszystkim powinniśmy nauczyć się tego, jak my powinniśmy komunikować się z nim, bez użycia słów. Jeśli spędzamy kilkadziesiąt minut w kontakcie ze zwierzęciem, warto spędzić z nim ten czas w ciszy. Nie tylko wydając mu polecenia, czy komendy. Poprzez połączenie z czworonogiem, w ciszy i skupiając się na jego zachowaniu i emocjach, bardzo wiele zyskamy. Najczęściej to my, ludzie powodujemy stres u naszych zwierząt. Jeżeli zaś zrozumiemy naturalne i niesprowokowane przez nas zachowania zwierząt i dostosujemy się do nich, to bardzo wzmocni naszą relację. Wymaga to na pewno zaangażowania i skupienia na pracy ze zwierzęciem. Ale warto nawiązać taką relację ponad zwykłą świadomością.

### **Czy ze zwierzęciem w każdym wieku i w każdej sytuacji można nawiązać więź? Jak powinniśmy postępować ze zwierzętami adoptowanymi?**

Zdecydowanie tak. Zwierzęta adoptowane i przysparzone mają w sobie dużo emocji, często nagromadzonego stresu i nawyków „przetrwania”. Powinniśmy być szczególnie uważni na ich zachowania, ale też dać im przestrzeń w nowym domu, na ochłonięcie i odpoczynek. Połączenie, więź i wdzięczność, a w końcu miłość jaką nam okazują mogą być tak wyjątkowe. Przewyciężenie stresu i pozbycie się z czasem złej energii powstałej w wyniku niepewnego życia, może przerodzić się w piękną i trwałą relację. A miłość zwierzęcia adoptowanego, któremu zmieniliśmy życie jest czymś najpiękniejszym, tworzy między nami więź do ostatnich dni.

*Rozmawiała: Dorota Szulc-Wojtasik  
Zdjęcia: archiwum prywatne Amelii Kinkade*



# Problemy narządu ruchu psów starszych

**Choroby zwyrodnieniowe stawów mogą dotknąć psa w każdym wieku. Fizjoterapia daje doskonale efekty w poprawianiu dobrostanu psów dotkniętych problemami z narządem ruchu.**

**Jakie zachowania może zaobserwować opiekun u swojego psa, które mogą świadczyć o problemach z narządem ruchu związanych z wiekiem?**

U starszych psów najczęściej mamy do czynienia z chorobami zwyrodnieniowymi stawów i kręgosłupa (OA – osteoarthritis). Pierwsze oznaki choroby mogą być subtelne, pies staje się mniej aktywny, mniej chętnie biega, szybciej się męczy. Wraz z rozwojem choroby, kiedy ból staje się coraz silniejszy dochodzą problemy ze wstawaniem z pozycji leżącej, sztywny chód, niechęć do schodzenia/wchodzenia po schodach, czy niechęć do interakcji z innymi psami. Zmienia się też sylwetka psa – pies zaczyna nosić niżej głowę i przenosi ciężar ciała do przodu, osłabiają się mięśnie zadu, a ogon jest częściej skierowany ku dołowi. Na spacerach pies przysiadła, może też mieć problem z przyjęciem pozycji do załatwienia potrzeb fizjologicznych. Mogą pojawić się również deficyty neurologiczne, takie jak powłóczenie nogami, chwiejny chód, niezborność.

**Jakie są przyczyny takich problemów?**

Zwyrodnienia są naturalnym elementem procesu starzenia, ale już to, jak szybko się one pojawiają i jak szybko będzie postępował proces zwyrodnieniowy zależy od kilku czynników. Wcześniejsze urazy, styl życia psa w młodszym wieku, czy też wady rozwojowe takie jak np. dysplazja stawów mogą niekorzystnie wpłynąć na postępy choroby.

**Co może mieć niekorzystny wpływ na narząd ruchu naszego pupila?**

Pomijając genetykę, bardzo duży wpływ na aparat ruchu naszego psa mają czynniki środowiskowe. Niewłaściwa dieta, nadwaga, zbyt mała aktywność fizyczna, słaba muskulatura, mogą przyczynić się do wczesnego pojawienia się chorób ortopedycznych naszego psa. W okresie szczenięcym, psy nie powinny mieć zbyt intensywnego ruchu, spacery nie powinny przekraczać 30 minut, pies nie powinien biegać za piłką, co niestety bardzo często się dzieje. Szkielet młodego psa jest delikatny w fazie rozwoju i nadmierne przeciążenia mogą prowadzić do pojawienia się dysplazji (dysplazja może być wrodzona lub środowiskowa), do powstania urazów, w wyniku czego proces zwyrodnieniowy rozpocznie się już w bardzo młodym wieku. Zachęcam wszystkich opiekunów do wykonania profilaktycznych badań RTG stawów w wieku szczenięcym. Największą skuteczność leczenia dysplazji jest właśnie w wieku do 8 miesiąca życia psa.

**Jak możemy poprawić dobrostan starszego psa, który ma problemy ze stawami związane z wiekiem?**

Ważne, aby jak najwcześniej zgłosić się po pomoc dla naszego zwierzaka. Dzięki temu możemy spowolnić proces zwyrodnieniowy. Szczególnie istotną część leczenia pacjenta cierpiącego z powodu choroby zwyrodnieniowej powinna stanowić fizjoterapia. Głównym celem fizjoterapii jest utrzymanie ruchomości stawów i odzyskanie prawidłowego zakresu ruchów w stawie (zmniejszenie przykurczu torebkowo-więzadłowego), zwiększenie produkcji mazi stawowej, przebudowa zwłóknień okołostawowych, zwiększenie siły mięśni wspierających staw oraz zmniejszenie bolesności stawu. Poprzez odpowiednio dobrane



**NASZ  
EKSPERT**

Na pytania odpowiada zoofizjoterapeutka Sylwia Rybak ZooFizjo Rehabilitacja Zwierząt.

ćwiczenia (kinezyterapia), kontrolowany ruch oraz zabiegi fizykoterapeutyczne (np. terapia TECAR, laseroterapia) możemy w znacznym stopniu spowolnić proces zwyrodnieniowy i sprawić, aby nasz pies mógł nadal cieszyć się życiem. Należy również pamiętać, że leczenie osteoarthritis jest wielotorowe i oprócz fizjoterapii obejmuje również stosowanie leków przeciwzapalnych. Odpowiednio dobrane postępowanie terapeutyczne przez lekarza weterynarii specjalizującego się w ortopedii lub w terapii bólu w połączeniu z zoofizjoterapią dają bardzo dobre rezultaty. Ważnym elementem dbałości o psa seniora jest również zakup materaca ortopedycznego, co ułatwi mu wstawanie z posłania i znacznie poprawi jakość odpoczynku. W moim gabinecie seniorzy stanowią sporą grupę pacjentów i w przypadku, gdy opiekun zastępuje się do zaleceń, możemy zaobserwować poprawę komfortu życia pacjenta.

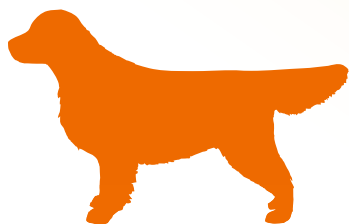
**PETFORMED®**

Legowiska, które ułatwiają wstawanie

Zniżka na 10%

**CZTERYLAPY**

[Petformed.com/pl](http://Petformed.com/pl)

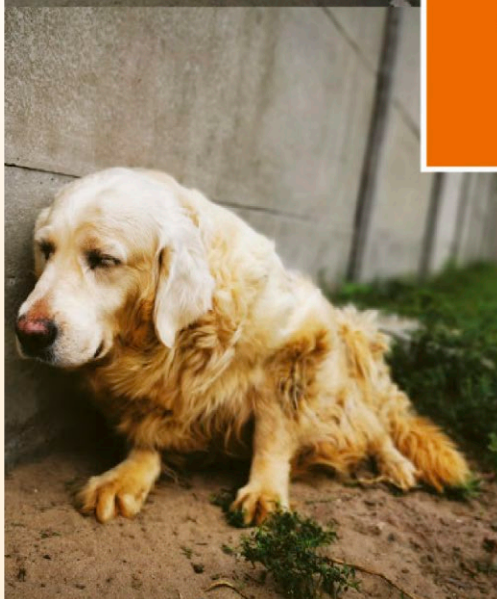
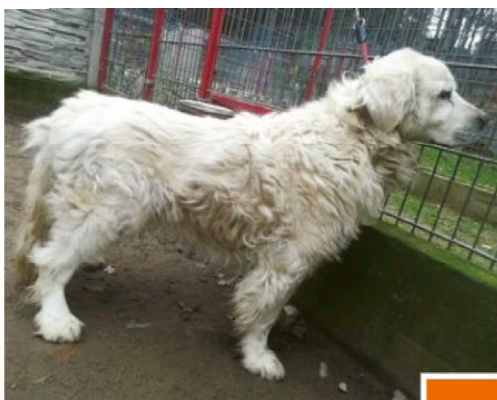


Fundacja Pomocy  
Goldenom  
**AUREA**

**1,5%**



*Twój wybór jest ważny,  
a Twoje 1,5%  
bardzo potrzebne*



**Nie bądź obojętny  
Przełącz 1,5%  
KRS 0000303076**

**FUNDACJA AUREA**

**KRS: 0000303076**

organizacja pożytku publicznego





### DR INŻ. JACEK WILCZAK

Zakład Biochemii i Dietetyki, Katedra Nauk Fizjologicznych,  
Instytut Medycyny Weterynaryjnej,  
Szkoła Główna Gospodarstwa Wiejskiego w Warszawie

## Wpływ jakości diety na odporność organizmu

Dobrze funkcjonujący układ odpornościowy ma kluczowe znaczenie dla prawidłowej pracy całego organizmu. Musi pozostawać w stanie ciągłej gotowości, aby monitorować potencjalne zagrożenia ze strony czynników środowiskowych i szybko na nie reagować. Dzięki wrodzonej i nabytej zdolności do rozróżniania czynników endogennych i egzogennych komórki układu odpornościowego dostosowują swoją reakcję do rodzaju zagrożenia. Ingerencję czynników zewnętrznych wpływających na układ immunologiczny, niezależnie od stanu zdrowia i kondycji organizmu, określa się mianem immunomodulacji. Pojęcie to obejmuje również oddziaływanie wybranych składników odżywczych, dostarczanych poprzez odpowiednio zbilansowaną dietę psa. Ze względu na właściwości immunomodulacyjne czynniki te dzieli się na stymulujące (pobudzające) oraz supresyjne (hamujące) funkcje układu odpornościowego. Warto pamiętać, że niektóre modulatory mogą działać zarówno stymulująco, jak i supresyjnie, wpływając na mechanizmy swoiste i nieswoiste odpowiedzi immunologicznej. Co więcej, w stanach wzmożonej aktywności układu odpornościowego immunostymulatory mogą wykazywać właściwości supresyjne, obniżając poziom odpowiedzi do wartości fizjologicznych. Mechanizm ten odgrywa kluczową rolę w regulacji pracy układu odpornościowego – zarówno w warunkach prawidłowego funkcjonowania organizmu, chroniąc go przed nadmierną reakcją, jak i w stanach patologicznych towarzyszących chorobie.

Istnieje wiele dowodów na związek między prawidłowym funkcjonowaniem układu odpornościowego a stanem odżywienia organizmu. Niedożywienie oraz wahania składu i masy ciała mogą zaburzać jego reakcje obronne. Z kolei „aktywowany” układ odpornościowy, zwłaszcza w okresach infekcji, zwiększa zapotrzebowanie na energię, podnosząc podstawowy wydatek energetyczny. W naukach żywieniowych stan odżywienia definiuje się jako kondycję organizmu wynikającą ze zwyczajowego modelu diety, przebiegu procesów trawienia, wchłaniania i wykorzystania składników odżywczych oraz wpływu czynników patologicznych. Dla utrzymania optymalnego zdrowia niezbędne jest dostarczanie energii i wszystkich kluczowych składników odżywczych w ilościach dostosowanych do indywidualnego zapotrzebowania oraz zgodnych z zasadami profilaktyki chorób dietozależnych. Jeśli nie występują zaburzenia trawienia, wchłaniania i metabolizmu składników odżywczych, można przyjąć, że stan odżywienia organizmu jest prawidłowy. Kluczowym warunkiem jest jednak dostarczenie wszystkich mikro- i makroelementów w ilościach i proporcjach właściwych dla danego gatunku oraz jego stanu fizjologicznego. Dlatego tak istotne jest świadome komponowanie diety

w oparciu o obowiązujące normy żywieniowe. W przypadku karm komercyjnych warto wybierać te, których skład i metoda produkcji w jak najmniejszym stopniu zakłócają proces trawienia. Wszelkie zaburzenia wchłaniania składników odżywczych, takie jak biegunki, znacząco wpływają na kondycję organizmu. Ich wystąpienie u psa wymaga działań zapobiegających deficytom pokarmowym.

Zmniejszony apetyt, osłabiona aktywność enzymów trawienych oraz możliwy stan zapalny przewodu pokarmowego sprawiają, że dieta w takich przypadkach powinna spełniać określone wymagania. Przede wszystkim musi być prawidłowo zbilansowana, aby zapobiec niedoborom składników odżywczych. Podstawowe parametry to wysoka wartość odżywcza i strawność składników, odpowiednia ilość energii metabolicznej, a także właściwa zawartość białka, węglowodanów oraz tłuszczów o wysokiej jakości. Cennymi elementami diety są także włókno pokarmowe, zwłaszcza jego frakcje o właściwościach prebiotycznych, oraz probiotyki, takie jak bakterie kwasu mlekowego, wspierające funkcjonowanie przewodu pokarmowego. Istotne jest również, aby dieta nie powodowała dalszego uszkodzenia nabłonka jelit.

Wśród wielu składników odżywczych związki tłuszczowe wykazują jedną z najsilniejszych aktywności immunomodulujących. Szczególne właściwości przypisuje się kwasom tłuszczowym z grup n-3 i n-6. Do kwasów n-6 należą kwas linolowy (LA) i kwas  $\gamma$ -linolenowy (GLA), natomiast do grupy n-3 zalicza się kwas  $\alpha$ -linolenowy (ALA). Obecnie badania koncentrują się przede wszystkim na ich profilaktycznym wpływie na procesy zapalne. Kwasy tłuszczowe n-3 oddziałują na komórki układu immunologicznego, prawdopodobnie poprzez modyfikację syntezy mediatorów odpowiedzialnych za ich komunikację, takich jak eikozanoidy, cytokiny i tlenek azotu. Dodatkowo wpływają na ekspresję cząsteczek powierzchniowych uczestniczących w interakcjach między komórkami. Eikozanoidy z grupy n-3 stymulują uwalnianie cytokin i tlenu azotu, co tłumaczy działanie wielonienasyconych kwasów tłuszczowych n-3. Istnieją także mechanizmy niezależne od eikozanoidów, polegające na regulacji ekspresji genów kodujących białka odpowiedzialne za odpowiedź komórkową i komunikację międzykomórkową. Z praktycznego punktu widzenia kluczowe jest dostarczanie odpowiednich źródeł kwasów tłuszczowych n-3, takich jak tłuste ryby, oleje rybne czy olej z kryla. Wielonienasycone kwasy tłuszczowe w tych produktach występują w formie trójglicerydów, co zapewnia ich najlepszą przyswajalność – w przeciwieństwie do estrów etylowych kwasów tłuszczowych.

# 4vets

NATURAL  
complete



Codzienna dieta Twojego pupila może być wyjątkowa i smaczna!



POZNAJ CAŁĄ LINIĘ DIET OPRACOWANYCH PRZEZ DIETETYKÓW I LEKARZY WETERYNARII  
[www.4vetsnatural.com](http://www.4vetsnatural.com)



# Nasz podopieczny staje się seniorem



**Pet Park**  
krematorium dla zwierząt

## Godne pożegnanie Twojego pupila

OŚRODEK KREMACYJNY DLA ZWIERZĄT



petpark.pl



530 032 032



Piaseczno k. Warszawy

Jako opiekunowie zwierząt, chcemy dla nich tego co najlepsze. Zawsze i w każdym wieku. Czworonogi w wieku senioralnym, mają inne potrzeby niż psy w sile wieku. Powinniśmy zapewnić im spokój i komfort u schyłku życia. Psi seniorzy, podobnie jak starsi ludzie są wolniejsi w poruszaniu się, zmysły nie działają już tak dobrze jak przez całe życie, a niektóre narządy mogą wymagać dodatkowego wsparcia farmakologicznego.

**Jakie zachowania psów i kotów świadczące o wchodzeniu w okres seniorski mogą zaobserwować ich opiekunowie?**

Psy i koty w okresie geriatrycznym są mniej aktywne, stają się ospałe. Ich narządy zmysłów tracą wrażliwość – pojawia się niedosłuch, gorsze widzenie, a nawet spadek jakości powonienia. Większość naszych czworonożnych przyjaciół cierpi na bóle stawów, zarówno w obrębie kończyn, jak i kręgosłupa. Psy niechętnie wchodzą po schodach, koty przestają wskakiwać na wysokości. Zwierzęta z upływem lat cierpią również na schorzenia jamy ustnej – zapalenia dziąseł, chwieanie się i wypadanie zębów oraz ubytki tkanki w obrębie ich korzeni. Do objawów fizjologicznego starzenia się organizmu dołączają się, zazwyczaj przewlekłe, choroby niewydolności narządów – wątroby, serca, nerek.

**Na czym polega opieka paliatywna w przypadku naszych podopiecznych?**

Opieka paliatywna to nie leczenie, ale zapewnienie maksymalnego komfortu życia zwierzęciu, które stopniowo odchodzi z naszego świata. Dotyczy to zarówno kotów i psów nieuleczalnie chorych, jak i tych słabnących ze starości. W weterynarii opieką paliatywną obejmujemy pacjenta i jego opiekunów. Pacjentowi próbujemy ograniczyć odczuwanie bólu i innych przykrych dolegliwości – wymiotów, duszności, zapań. Najczęściej stosujemy płynoterapię, leczenie farmakologiczne oraz odpowiednio dobieramy karmę. Opiekunom opisujemy stan ich czworonoga oraz objaśniamy, jakie mogą być kolejne dni lub tygodnie. Wyczulamy też na symptomy, które wymagają natychmiastowej interwencji np. udania się na nocną pomoc lekarsko-weterynaryjną.

**Dlaczego ważna jest ścisła współpraca opiekuna z lekarzem weterynarii**

**NASZ  
EKSPERT**



Na pytania odpowiada lek. wet. Marta Pacewicz  
Dyrektorka Szkoły ze Zwierzętami  
im. Simony Kossak.  
Kierownik Gabinetu Weterynaryjnego  
Praska Przykotnia.

**u schyłku życia naszych psów i kotów?**

Schyłek życia jest zwykle czasem cierpienia. Powoli gaśnie energia ciała, niewydolność narządów daje się we znaki w codziennym funkcjonowaniu, a choroby nasilają swoje objawy. Aby wspólnie spędzić czas, jaki jeszcze pupilowi pozostał, móc ze spokojem, choć w smutku, pożegnać się i mądrze podjąć decyzję o momencie eutanazji, potrzebna jest fachowa pomoc weterynaryjna. Profesjonalna ocena stanu pacjenta co najmniej co kilka dni i dobieranie leków przez personel lecznicy sprawiają, że opiekun nie pozostaje sam w trudnych chwilach. Ponadto może liczyć na szczerą sugestię farmakologicznego zakończenia życia zwierzęcia, gdy cierpienie czworonoga przeważa nad radością codzienności.

**Jak można wspierać podopiecznego przy pożegnaniu?**

Bezcenne są czas, uwaga i zrozumienie. U schyłku życia kota czy psa my, ludzie, powinniśmy obserwować i szanować potrzeby zwierzęcia. Część naszych podopiecznych instynktownie chce pozostać w cierpieniu sama. Nie pozwalają się brać na ręce, nie przychodzą na nasze kolana. To trudne do zaakceptowania w obliczu pożegnania, kiedy żyjemy ze świadomością, że każde nasze głaskanie i tulenie może być tym ostatnim. Jednak właśnie reagowanie na mowę ciała zwierzęcia jest w tym czasie wyznacznikiem naszej miłości i szacunku do niego.



## Diety WETERYNARYJNE dla kotów i psów

**NATURALNA ALTERNATYWA**  
dla tradycyjnych karm weterynaryjnych



**KARMY HIPOALERGICZNE**



**NATURALNE SKŁADNIKI**



**BEZZBOŻOWE**



**LEKKOSTRAWNE**



Nasze produkty znajdziesz na  
**[www.skleppodpsem.pl](http://www.skleppodpsem.pl)**



**Dolina  
Noteci**  
PREMIUM



# Karma jak ze snu

Poznaj linię karm Dolina Noteci Premium suszonych ciepłym powietrzem.